

dne **20. 10. 2021** od **7:30** do **15:30** hodin

Plánovaná odstávka zahrnuje tyto lokality:**Dolní Lukavice (okres Plzeň-jih)**část obce **Dolní Lukavice**

č. p. 1-7, 11, 13, 14, 15, 17, 19-28, 30-38, 40-61, 63, 64, 66, 67, 68, 69, 71, 73, 74, 75, 76, 78-82, 84, 85, 87-93, 95, 96, 97, 99-108, 110-118, 121-127, 129, 130, 131, 132, 134-151, 153-181, 183-195, 197-206, 208, 209, 210, 211, 213, 214, 215, 218, 220, 222, 228, 229, 233, 234, 235, 239, 240, 243, 245, 250, 260, 261, 268, 271, 274

č. ev. 2, 9, 10

část obce **Lišice**

č. p. 1-9, 12, 13, 14, 15, 17, 20, 23-27, 29, 31, 33, 34, 45-50, 53, 54, 56, 57, 58, 65, 66, 68, 71, 72, 75, 76, 78, 83, 86, 87, 89, 90, 93, 95, 96, 101, 105, 110-121, 124, 126, 127, 128, 130

č. ev. 61

kat. území **Lišice u Dolní Lukavice** (kód **629715**): **parcelní č.** 77/6, 260/8, 854/19, 1377/5, 1392/5, 1571/7, 1672/1

kat. území **Dolní Lukavice** (kód **629685**): **parcelní č.** 2/7, 6/6, 57/2, 117, 124/2, 133/12, 133/17, 133/19, 188, 198, 262, 338, 381, 628/4, 628/5, 628/6, 628/7, 628/8, 628/9, 628/15, 628/16, 628/18, 628/19, 692/161, 722/3, 737, 760/13

Horní Lukavice (okres Plzeň-jih)

č. p. 1, 2, 3, 4, 6-14, 17-24, 26-32, 34, 35, 36, 37, 39-53, 55, 58-74, 76-80, 82-88, 90-94, 96, 97, 98, 99, 101-143, 145-163, 165-176, 181, 183-188, 190, 192, 194, 197, 201, 202, 204, 208

č. ev. 1, 6, 9, 10, 13, 14, 37, 39, 40, 43, 55, 60

kat. území **Horní Lukavice** (kód **629693**): **parcelní č.** ST. 242, 163, 201, 208, 234/4, 320/1, 392/7, 392/13, 392/14, 392/15, 392/23, 392/28, 392/29, 392/33, 392/38, 392/45, 392/52, 392/56, 422/1, 824/8, 1114, 1241/23, 1256/2, 1419/2, 1425, 1639, 1833

Chlumčany (okres Plzeň-jih)

část obce **Hradčany**

UPOZORNĚNÍ

Dotčené zařízení distribuční soustavy je nutné i v době odstávky považovat za zařízení pod napětím, a proto vás žádáme o dodržení všech zásad bezpečnosti a provedení opatření potřebných k zamezení případných škod na zdraví a majetku. | Provozovatelé výroben elektřiny jsou povinni zajistit přerušeni dodávky elektřiny z výroby do vypnutého úseku distribuční soustavy.

NEJDE VÁM ELEKTŘINA...

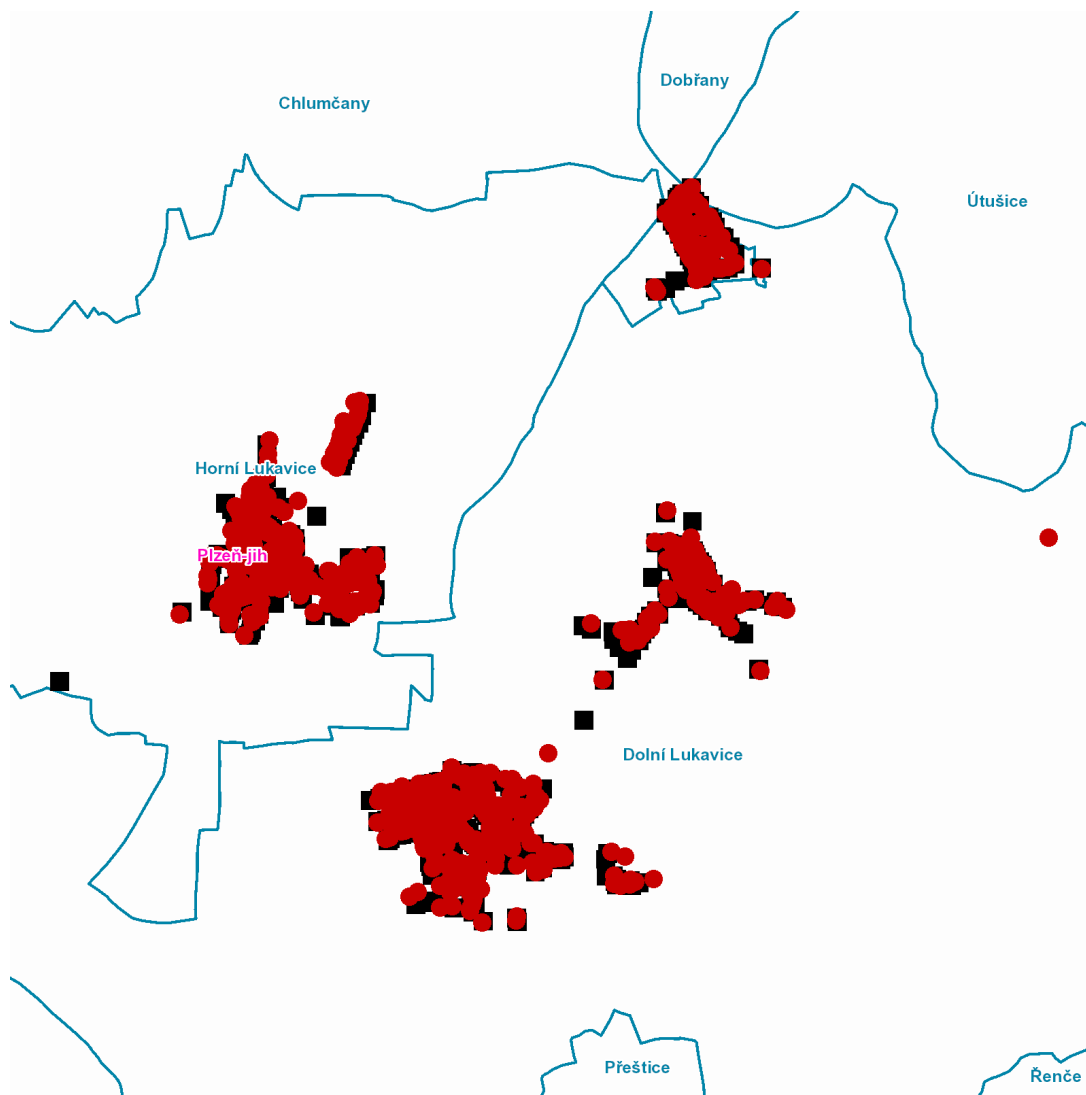
TIP: Registrujte se zdarma na www.cezdistribuce.cz/sluzba a informace o odstávkách elektřiny budete dostávat e-mailem nebo SMS. U poruch zasíláme SMS s předpokládanou dobou obnovení dodávek. | Aktuální stav dodávek elektřiny na konkrétní adrese zjistíte snadno, rychle a bez registrace na portále **Bez Šťávy** (www.bezstavy.cz).

č. p. 35-42, 44, 51, 55, 56, 57, 59, 60, 61, 62, 64, 67, 70, 74, 77, 79, 80, 81, 82, 84, 88, 91, 92, 94, 97, 98,
99, 102, 103, 106, 107, 108, 109, 112, 114-124, 127, 130, 131, 132, 134, 301

kat. území **Chlumčany u Přeštic** (kód **651737**): **parcelní č.** 1131,1132, 1290

UPOZORNĚNÍ

Dotčené zařízení distribuční soustavy je nutné i v době odstávky považovat za zařízení pod napětím, a proto vás žádáme o dodržení všech zásad bezpečnosti a provedení opatření potřebných k zamezení případných škod na zdraví a majetku. | Provozovatelé výroben elektřiny jsou povinni zajistit přerušeni dodávky elektřiny z výroby do vypnutého úseku distribuční soustavy.

dne 20. 10. 2021 od 7:30 do 15:30 hodin**Orientační mapový podklad odstávkou dotčených lokalit****VYSVĚTLIVKY**

- – adresy dotčené odstávkou elektřiny
- – místa připojení k elektrické síti dotčená odstávkou

INFORMACE ZASLÁNA

IDDS: vmha863 (Obec Dolní Lukavice)

IDDS: ymdbrv3 (Obec Horní Lukavice)

IDDS: izfbq8z (Obec Chlumčany)